

# MONTHLY MEMBERSHIP PROGRESS REPORT

LIEU BELGIUM

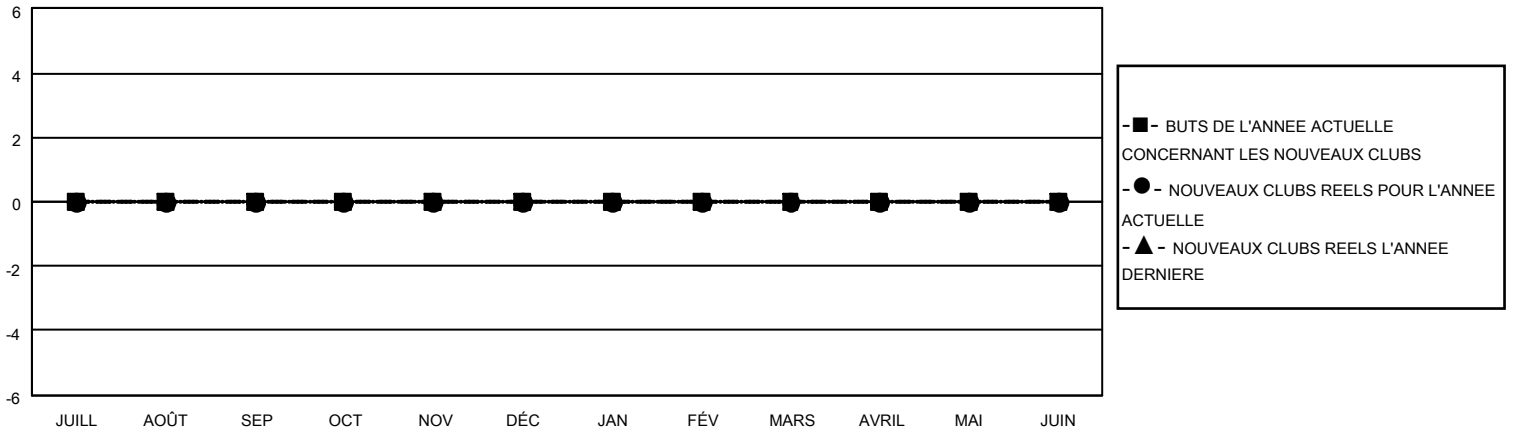
District 112 D

Results as of: 5/31/2022

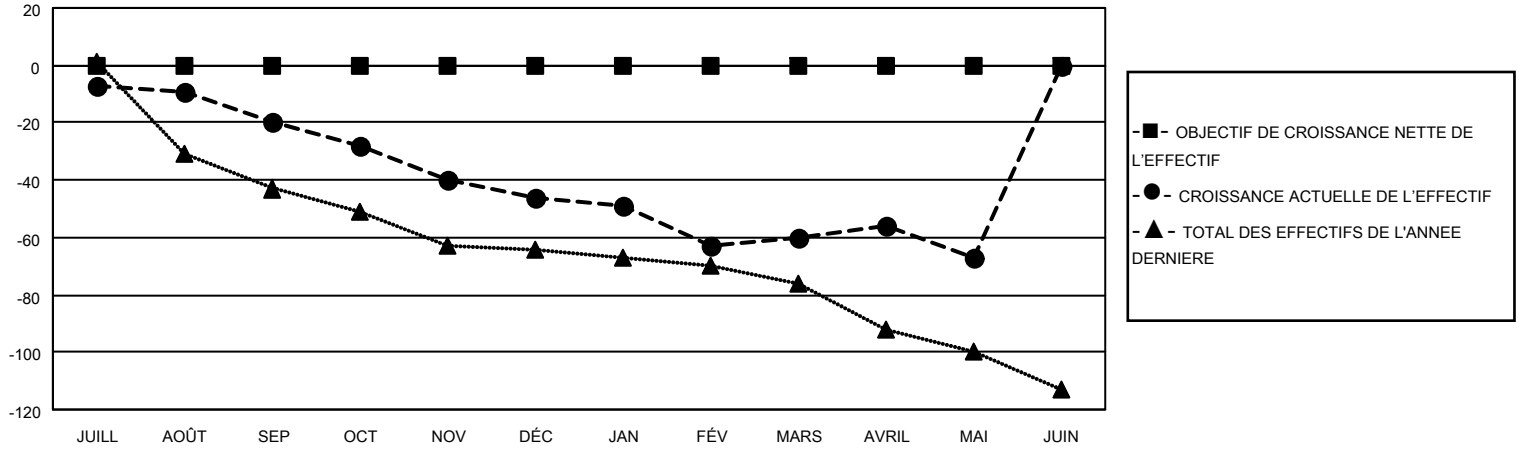
Clubs			
RESULTATS POUR 2021-2022			
TRIMESTRE	BUT CONCERNANT LES NOUVEAUX CLUBS	NOUVEAUX CLUBS	CLUBS ANNULÉS
JUILL/AOÛT/SEP	0	0	1
OCT/NOV/DÉC	0	0	0
JAN/FÉV/MARS	0	0	2
AVRIL/MAI/JUIN	0	0	1

Membres			
RESULTATS POUR 2021-2022			
TRIMESTRE	OBJECTIF DE CROISSANCE NETTE DE L'EFFECTIF	CROISSANCE ACTUELLE DE L'EFFECTIF	TOTAL DES MEMBRES RADIES (y compris les transferts)
JUILL/AOÛT/SEP	0	20	37
OCT/NOV/DÉC	0	28	47
JAN/FÉV/MARS	0	54	52
AVRIL/MAI/JUIN	0	21	24

BUTS ET NOUVEAUX CLUBS REELS - CUMULATIF



BUTS ET MEMBRES REELS - CUMULATIF



CLUBS RADIES: 4	49 CLUBS OF 98 ONT AJOUTE 1 OU PLUSIEURS NOUVEAUX MEMBRES	<u>DISTRIBUTION PAR SEXE</u>	
<u>MEMBRES RADIES</u>		HOMME	1,911 (85.93%)
DECEDE	29	FEMME	313 (14.07%)
CLUB ANNULE	0	NON BINARY	0 (0.00%)
AUTRE	131	PREFER NOT TO ANSWER	0 (0.00%)
TOTAL	160	NOMBRE TOTAL DE MEMBRES D'UNITÉS FAMILIALES	36
<a href="#">CLIQUEZ ICI POUR LES INFORMATIONS CUMULATIVES SUR LES EFFECTIFS</a>		MEMBRES DE FAMILLE QUI RÈGENT LA MOITIÉ DES COTISATIONS	18